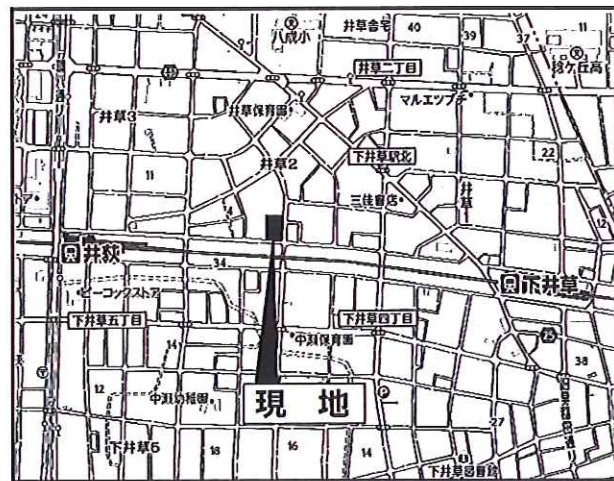
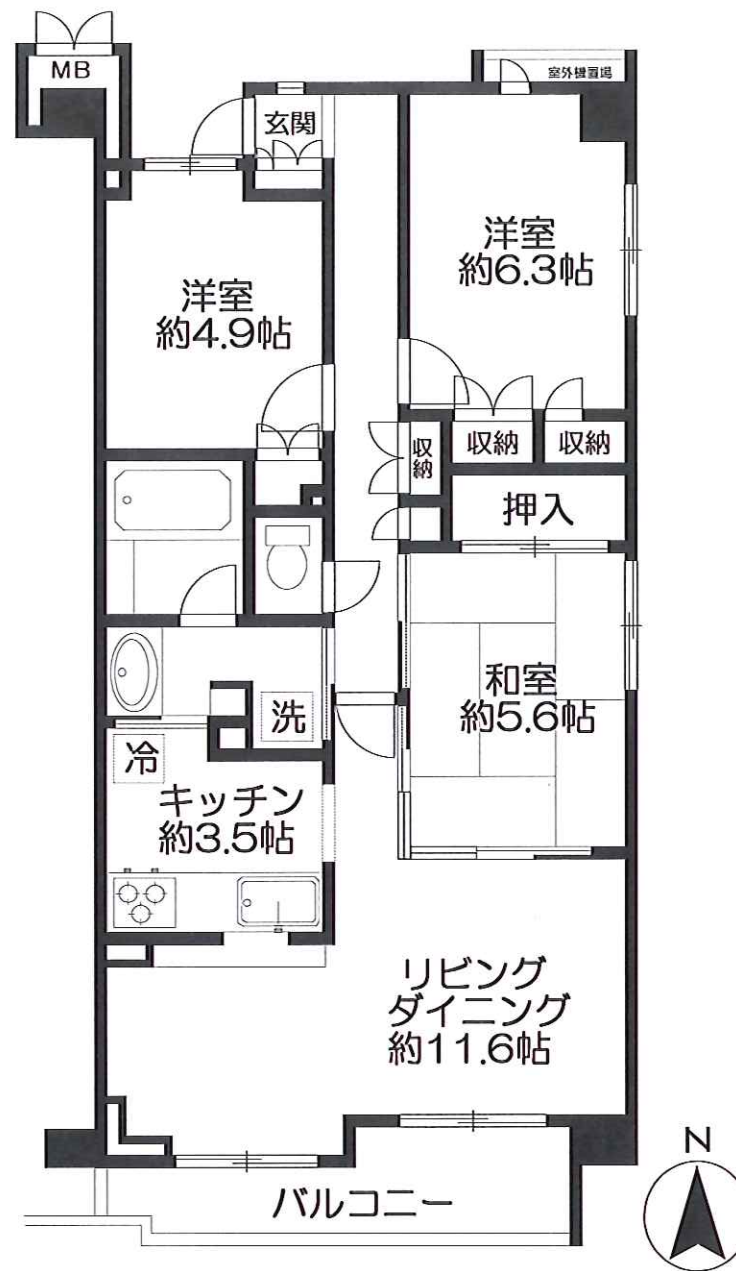


# 売マンション

- ♪ サミットストアまで 約470m
- ♪ 区立八成小学校まで 約480m
- ♪ 区立中瀬中学校まで 約650m
- ♪ 井草森公園まで 約670m



## フェアロージュ杉並井草



最寄駅	西武新宿線	
	「井荻」駅	徒歩5分
	「下井草」駅	徒歩6分
価格	(消費税込み)	
	4,180 万円	

所在地	東京都杉並区井草2丁目5-1		
土地	権利	所有権 (持分232125分の7361)	
	敷地面積	1652.92㎡	
	用途地域	①第二種中高層住居専用地域 ②第一種低層住居専用地域	
建物	構造	鉄筋コンクリート造 5階建4階部分	
	間取り	3LDK	バルコニー 7.62㎡
	専有面積	壁芯: 73.61㎡	登記簿: 69.63㎡
	竣工	平成11年5月	管理形態 全部委託
	管理会社	(株)日鉄コミュニティ	管理員 日勤
	施工	(株)長谷工コーポレーション	
	管理費	月額14,000円	修繕積立金 月額14,350円
	総戸数	32戸	現況 空室
設備・備考	<ul style="list-style-type: none"> <li>◆オートロック</li> <li>◆宅配ロッカー</li> <li>◆エアコン3基</li> <li>◆TESシステム床暖房 (LD部分)</li> <li>◆システムキッチン</li> <li>◆オートバス</li> <li>◆浴室換気乾燥機</li> <li>◆二重サッシ (リビング側)</li> </ul> <p>※事務所利用不可                  ※自転車置場 月額300円                  ※駐車場空有 月額17,000円~18,000円</p>		

■ 物件成約の際には、規定の仲介手数料を申し受けます。

■ 現況と図面等が相違する場合は現況を優先させていただきます。

東京都知事免許 (7) 59702

〒167-0022 東京都杉並区下井草3-29-10-101

有限会社 **アールイームツミ**

HP: <http://www.re-mutumi.co.jp>

E-mail: [info@re-mutumi.co.jp](mailto:info@re-mutumi.co.jp)

TEL: 03-3396-2422

FAX: 03-3396-2424

■ 取引態様 ■ 手数料

媒介

3%+6万円 (税別)