

新築分譲住宅

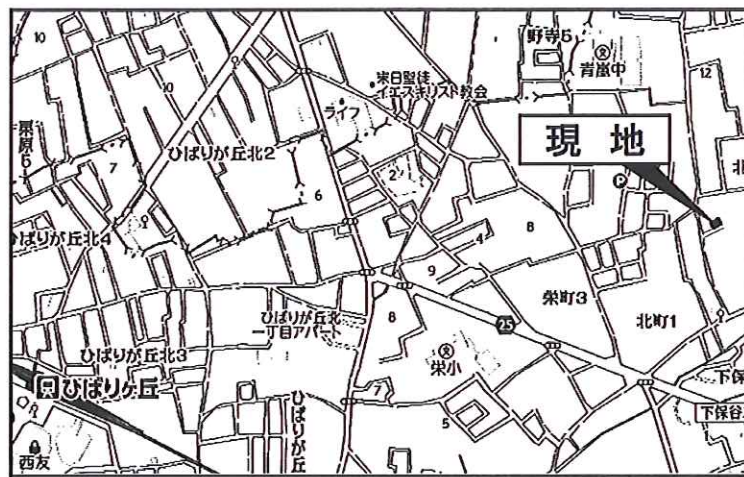
急行停車駅「ひばりヶ丘」駅
徒歩17分

- ◎南道路で全室陽当り良好
- ◎屋根裏部屋付き
- ◎閑静な住宅街
- ◎カースペース有り。ワゴン車も置けます

完成しました

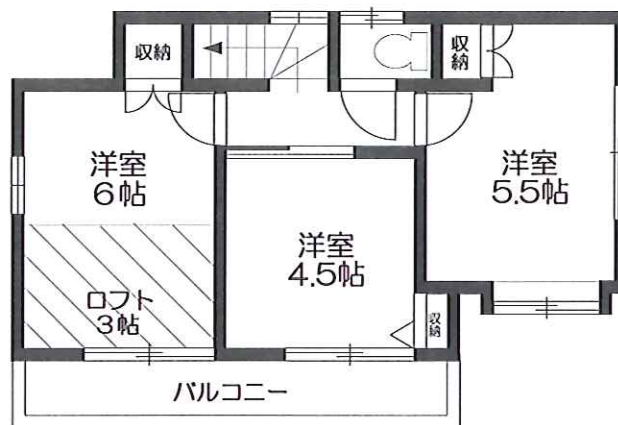
<Life Information>

- 栄小学校.....徒歩 9分
- 青嵐中学校.....徒歩 5分
- こまどり保育園.....徒歩 4分
- 保谷中央病院.....徒歩16分
- ライフ新座店.....徒歩 9分
- マルエツ南大泉店.....徒歩18分
- スーパーナカヤひばりヶ丘店.....徒歩12分

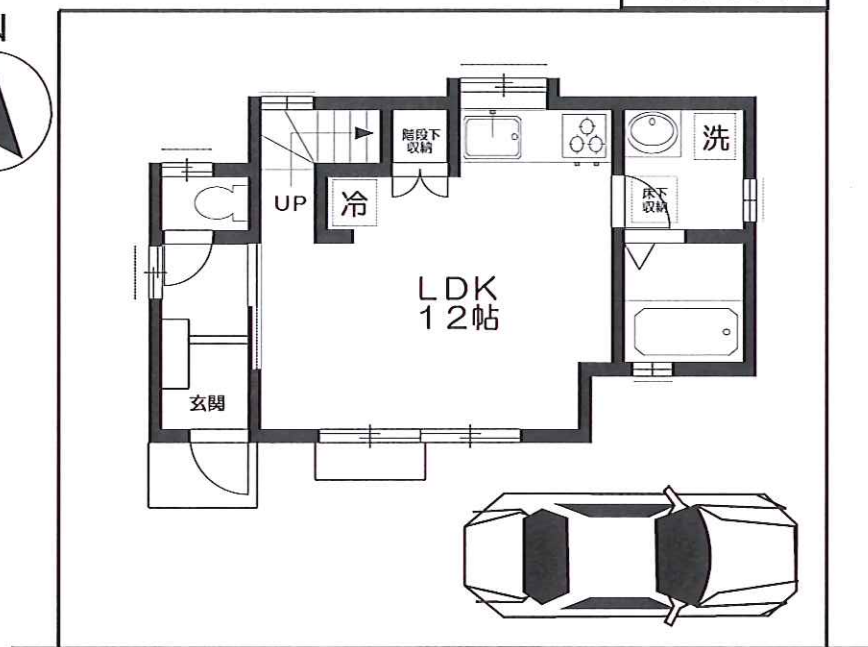


カーナビでお越しの方は
「西東京市北町1-7-1」と入力してください

2階間取図



1階間取図



位置指定道路
幅員4m

電柱

最寄駅	西武池袋線 「ひばりヶ丘」駅 徒歩17分 「保谷」駅 徒歩18分		
価格	3,295 (税込み) 万円		
所在地	地番：西東京市北町一丁目1157番18 住居表示：西東京市北町1-7-1		
面土地積地	公簿：82.70㎡(約25.01坪) 実測：83.16㎡(約25.15坪) ※別途私道分約14㎡有り(155㎡×1/11)		
建物	構造	木造スレート葺サイディング張り2階建	
	面積	1階33.21㎡ 2階33.21㎡ 合計66.42㎡	
土地権利	所有権	地目	宅地
都市計画	市街化区域	用途地域	第1種低層住居専用地域
建ぺい率	40%	容積率	80%
他の制限	防火地域指定なし、法22条地域、第一種高度地区		
接道状況	南側私道(位置指定道路)に10.2m接道 幅員4m		
築年月	平成29年7月10日完成		
駐車場	有り		
設備・仕様	<ul style="list-style-type: none"> ◆全居室照明器具付(駐車場照明有) ◆電動シャッター付(1Fのみ) ◆網戸、面格子付 ◆クリナップシステムキッチン ◆クリナップ吊戸棚 ◆TOTOユニットバス(浴室乾燥機、追い炊き機能付) ◆地盤保証書有り(20年) ◆録画機能付テレビインターホン ◆都市ガス・本下水・公営水道 ◆検査済証取得済み 		
建築確認番号	第SJK-KX1613060313号		

■司法書士は売主指定 ■物件成約の際には、規定の仲介手数料を申し受けます。 ■現況と図面等が相違する場合は現況を優先させていただきます。

東京都知事免許(7)59702

〒167-0022 東京都杉並区下井草3-29-10-101

有限会社 **アールイームツミ**

HP: <http://www.re-mutumi.co.jp>

E-mail: info@re-mutumi.co.jp

TEL: 03-3396-2422

FAX: 03-3396-2424

取引態様

専任媒介

手数料

3%+6万円(税別)